

רכבת קלה חיפה נצרת
תת"ל 56

תכנית רכישה מס' חי/05

גיליון 4 מתוך 15

(מכלול חשופים בגיליון זה)

מסר

גבול רכישה

שטח רכישה

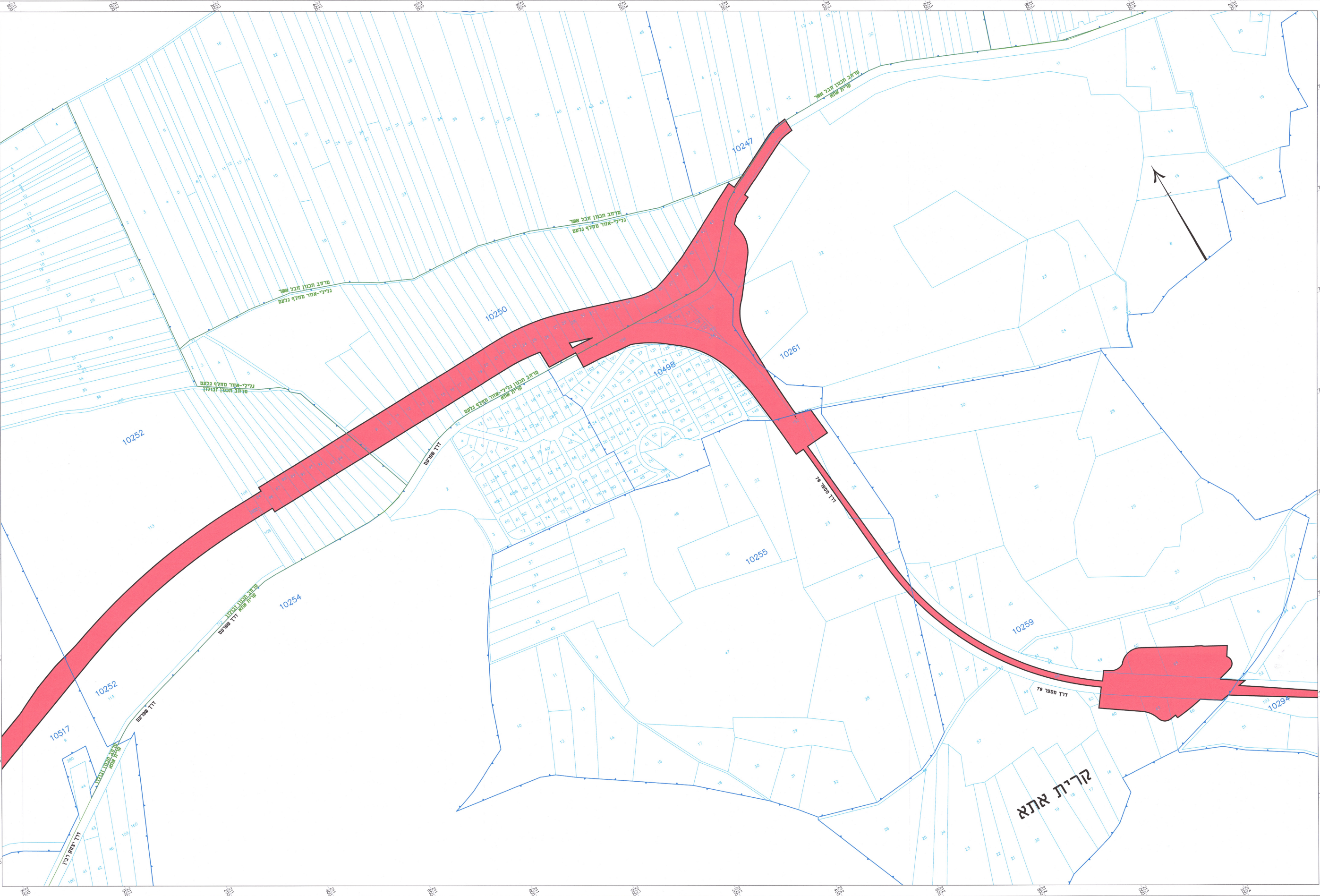
גבול גוש חסי גוש

גבול תחנה ומס חלקה

קו גבול מרחב תכנון

תרשים סביבה

קנ"מ 1:200000



חברת חוצה ישראל בע"מ
רח' הירוקים 26, חולון 5885849
מרכז עזריאלי חולון, בניין 5
טל. 03-6255886

חוצה ישראל

קבוצת דטהמפ DATAMAP GROUP

דטהמפ
משרד תכנון ומעקב
רח' דוד 23, תל אביב 6102061
טל. 03-7541000, פקס 03-7516356
www.datamap.com

ברני גסניו
עם תשרי
01.01.2020
תאריך

בצלאל סמוטריץ'
שר התחבורה והבטיחות בדרכים
תאריך

חתימת השר	חתימת השר
-----------	-----------

חא	חא	חא	חא
אשר	אשר	אשר	אשר

מס' פרויקט: 80818 קנ"מ 1:2500

1) הגבולות חשבו אלקטרונית.
2) תשרי תכנון ומעקב של השטח והמסלול יתבצע לאחר עריכת
התכנון המפורט.
3) כל המדידות נעשו במסלול 56 שאישרה למען חוקי בים 12.07.2018 י.פ. 7876

שם קובץ הליקונים: HAFKAA-TAT56.dwg
שם קובץ תוכנית: HAFKAA-TAT56-4.pdf